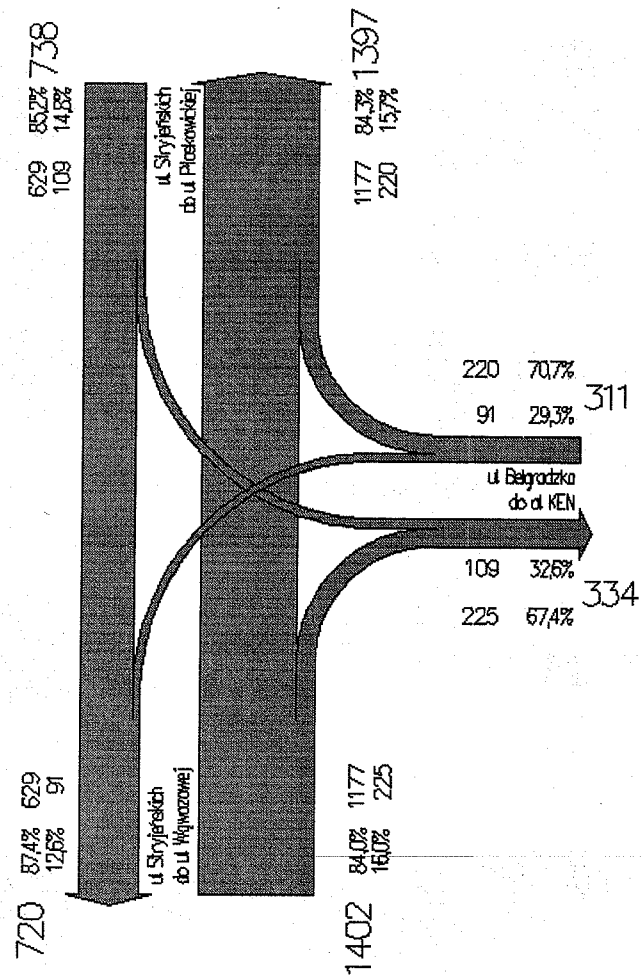


# Skrzyżowanie ulic Stryjeńskich i Belgradzkiej w Warszawie

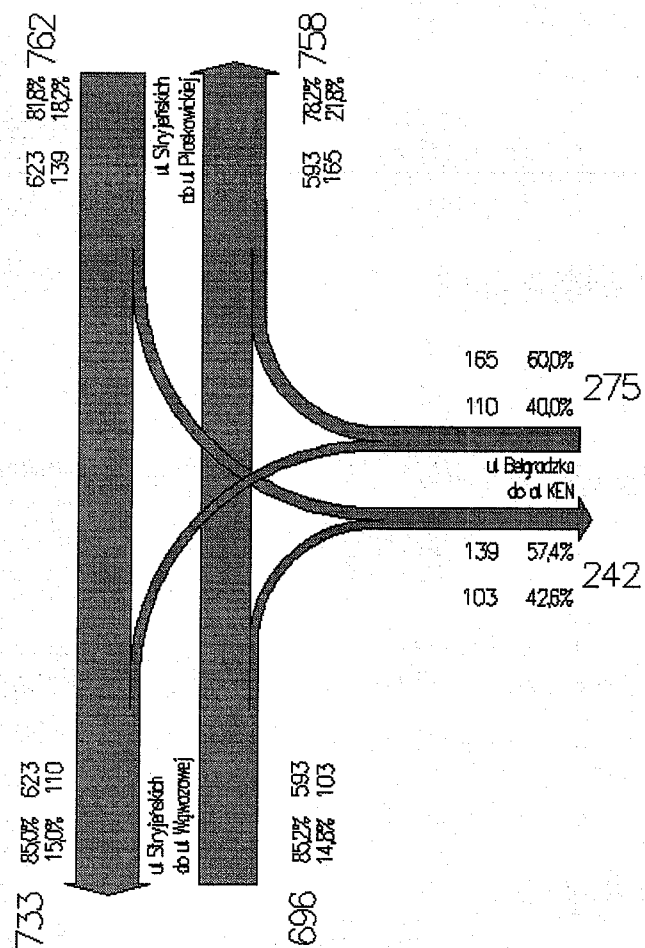
## Kartogram potoków ruchu [p.u./h]



05.05.2016, czwartek, szczyt poranny 7.30 - 8.30

# Skrzyżowanie ulic Stryjeńskich i Belgradzkiej w Warszawie

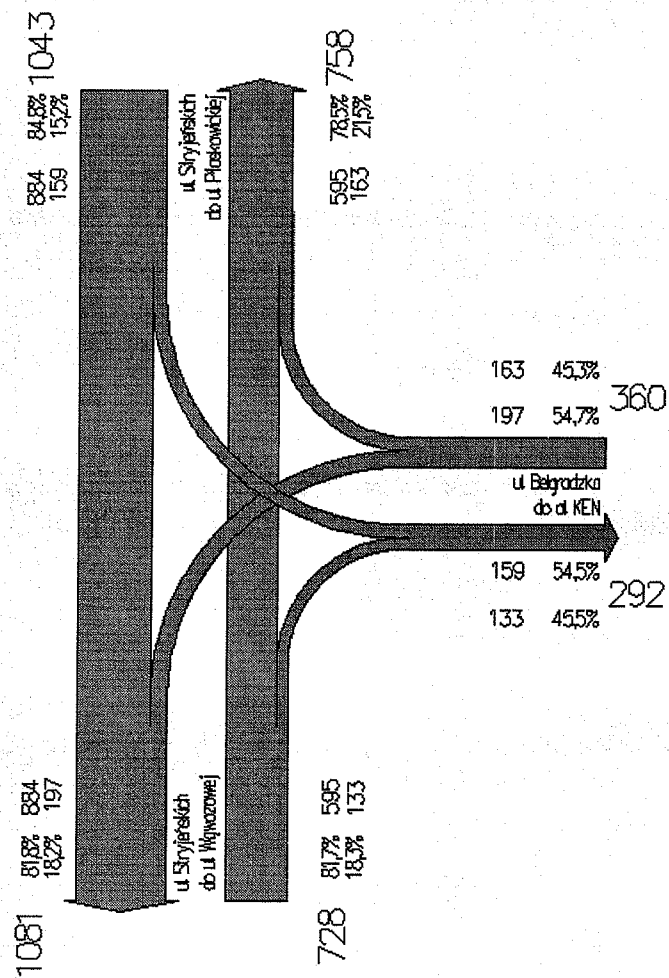
## Kartogram potoków ruchu [p.u./h]



05.05.2016, czwartek, międzyszczyt 11.30 - 12.30

# Skrzyżowanie ulic Stryjeńskich i Belgradzkiej w Warszawie

## Kartogram potoków ruchu [p.u./h]



05.05.2016, czwartek, szczyt popołudniowy 16:00 - 17:00

Wyniki obserwacji kolejek na wlotach:  
 brak kolejek pojazdów na wszystkich wlotach skrzyżowania we wszystkich okresach pomiarowych.

## SKRZYŻOWANIE ULIC BELGRADZKIEJ I STRYJEŃSKICH W WARSZAWIE

Ruch rowerowy [rowery na 30 minut]

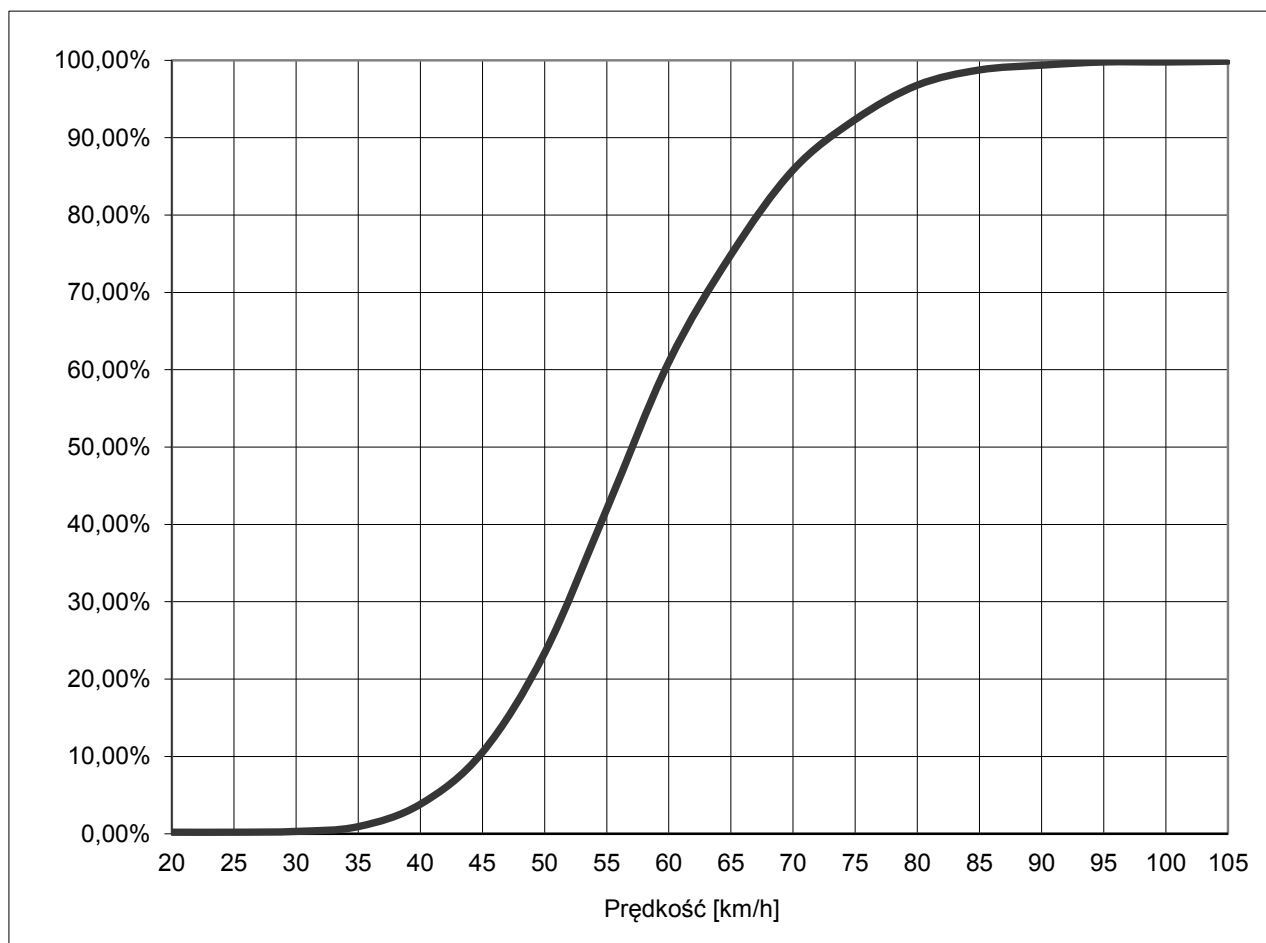
czwartek 05.05.2016	Wlot z ul. Stryjeńskich od Płaskowickiej			Wlot z ul. Stryjeńskich od Wąwozowej			Wlot z ulicy Belgradzkiej		
	skręt w lewo	jazda na wprost	skręt w prawo	skręt w lewo	jazda na wprost	skręt w prawo	skręt w lewo	jazda na wprost	skręt w prawo
pomiar poranny	16	27	5	6	29	12	7	11	6
pomiar południowy	8	12		2	5	2	7	7	4
pomiar popołudniowy	9	26	3		18	17	7	16	9

Godziny pomiarów: 7.30 - 8.30, 11.30 - 12.30, 16.00 - 17.00

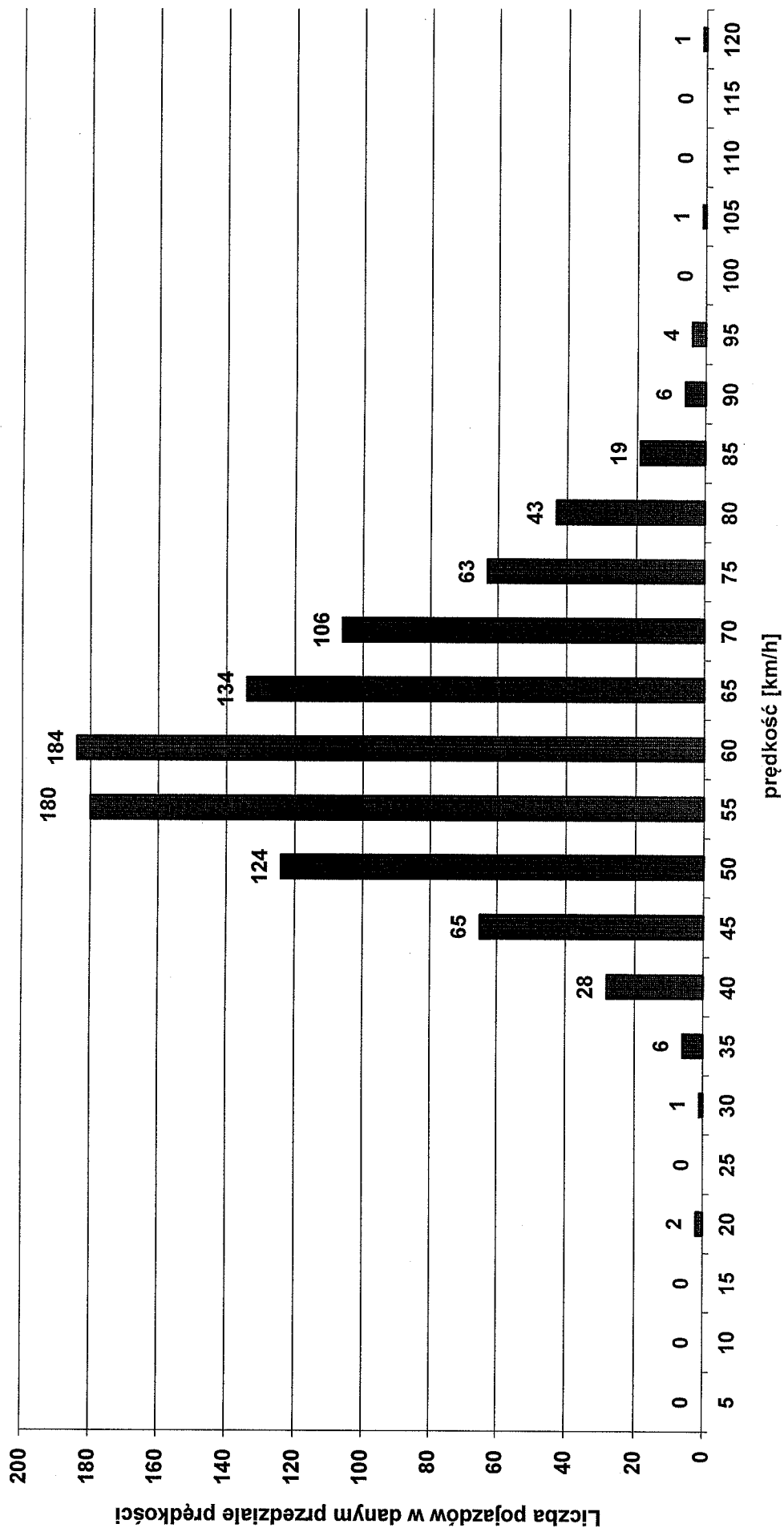
## Pomiar prędkości ruchu pojazdów - RPP-2a

lokalizacja Stryjeńskich  
odc. Przy Bażantarni - Belgradzka  
kierunek Wąwozowa  
data pomiaru 04.05.2016 r.  
godzina godz. 9:55 - 12:10  
stan nawierzchni sucha  
opady brak

<b>Prędkość dozwolona</b>	<b>50</b>	<b>[km/h]</b>
<b>Kierowcy przestrzegający</b>	<b>23,37</b>	<b>%</b>
Prędkość minimalna	17	[km/h]
Kwantyl 15 %	48	[km/h]
Mediana	58	[km/h]
<b>Kwantyl 85 %</b>	<b>70</b>	<b>[km/h]</b>
Prędkość maksymalna	117	[km/h]



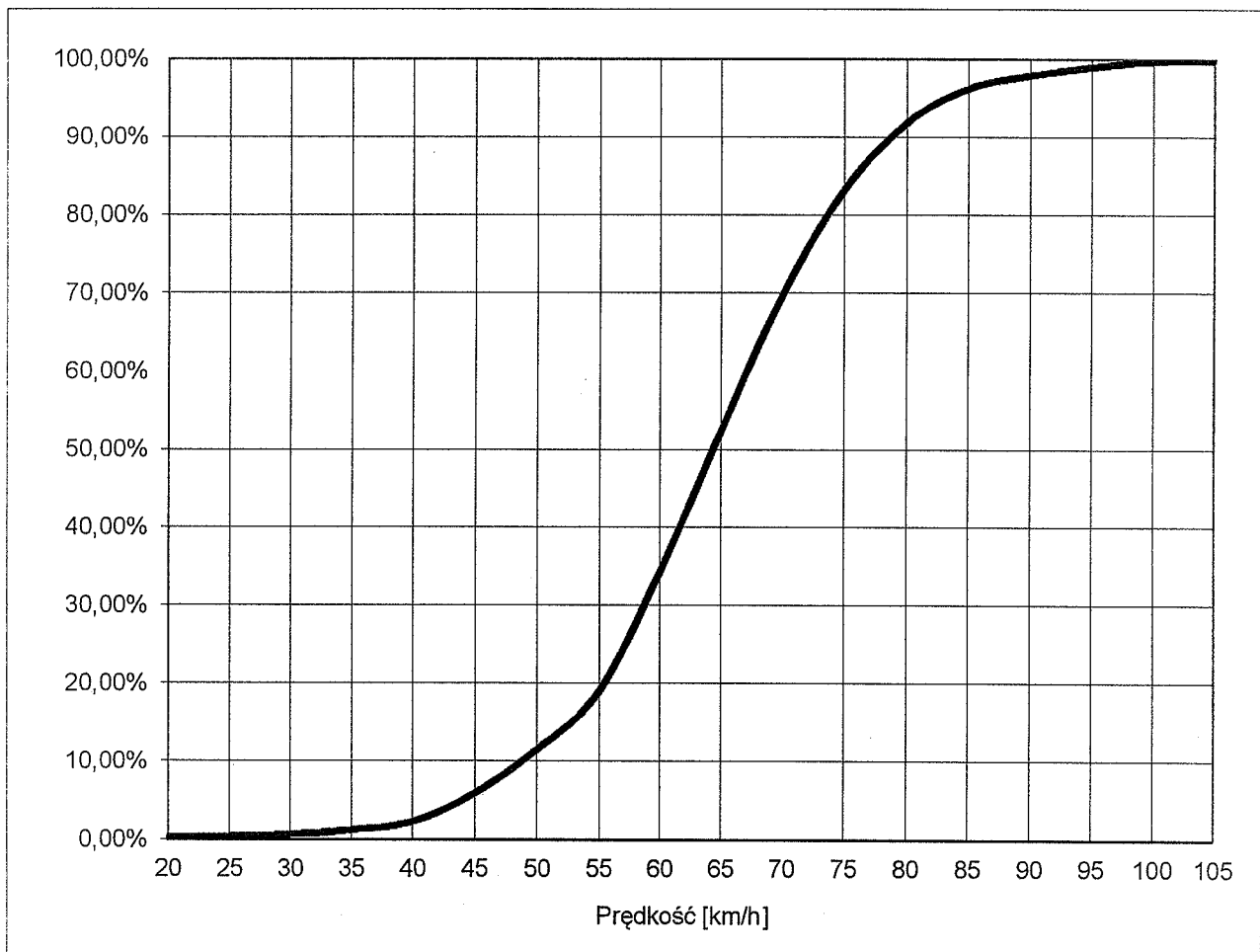
Histogram rozkładu prędkości chwilowej  
 dla przekroju ul. Stryjeńskich odc. Przy Bażantarni - Belgradzka kierunek Wąwozowa  
 pomiar wykonany w dniu: 04.05.2016, Śr



## Pomiar prędkości ruchu pojazdów - RPP-2a

lokalizacja Stryjeńskich  
odc. Przy Bażantarni - Belgradzka  
kierunek Płaskowickiej  
data pomiaru 04.05.2016 r.  
godzina godz. 9:55 - 12:10  
stan nawierzchni sucha  
opady brak

<b>Prędkość dozwolona</b>	<b>50</b>	<b>[km/h]</b>
<b>Kierowcy przestrzegający</b>	<b>11,43</b>	<b>%</b>
Prędkość minimalna	17	[km/h]
Kwantyl 15 %	53	[km/h]
Mediana	65	[km/h]
<b>Kwantyl 85 %</b>	<b>76</b>	<b>[km/h]</b>
Prędkość maksymalna	118	[km/h]



Histogram rozkładu prędkości chwilowej  
 dla przekroju ul. Stryjeńskich odc. Przy Bazantarni - Belgradzka kierunek Płaskowickiej  
 pomiar wykonany w dniu: 04.05.2016, Śr

